

# Construire. Facilement. Rapidement. Durablement.

Avec les revêtements de façade Rockpanel





## **Les panneaux de bardage Rockpanel : rapide et facile pour n'importe quelle application**

L'utilisation de panneaux de bardage Rockpanel va vous faire gagner du temps et diminuer les coûts liés à la maintenance. Cela commence lors de la préparation des panneaux avant installation. Etant donné que le panneau a des propriétés uniques et est facile à installer vous allez épargner du temps, avec une baisse des coûts pour le personnel et l'équipement.

En adoptant ainsi une bonne vitesse de croisière lors de l'installation, vous réduirez vos coûts de main-d'œuvre et d'équipement.

### **Une solution parfaite pour la rénovation et les nouvelles constructions**

Peu importe la taille du projet, nouvelle construction ou rénovation, une façade entière ou les pourtours de toiture : les panneaux Rockpanel sont la solution parfaite.

## Le matériau idéal pour la rénovation

Les panneaux Rockpanel s'intègrent aisément à tous les projets de rénovation.

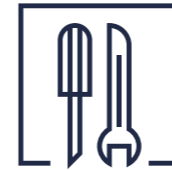


Grâce à la vaste gamme de produits et à leurs propriétés, les panneaux conviennent à de nombreuses applications de rénovation :

- 1 Façades
- 2 Planches de rive
- 3 Finition des gouttières
- 4 Lucarnes
- 5 Sous-faces
- 6 Autres finitions (de toiture)
- 7 Entrées
- 8 Plafonds

# Découvrez tous les avantages

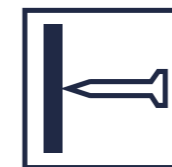
## Construire. Facilement.



### Mise en œuvre avec des outils ordinaires

Pour utiliser les solutions Rockpanel, nul besoin d'acheter ou de louer un équipement spécial ; cela vous fera économiser une quantité considérable de temps et d'argent.

Les panneaux de façade Rockpanel sont très faciles à utiliser. Découpez-les aux dimensions souhaitées : n'importe quel outil de menuiserie standard fera l'affaire !



### Et c'est réglé !

Nous offrons une large gamme de fixations afin que vous trouviez toujours la solution adaptée à vos besoins. Par exemple, les clous sont semi-invisibles et peuvent être montés très rapidement sur une structure en bois !

Vous préférez utiliser des clous, des vis, des rivets ou un système de fixation invisible ?

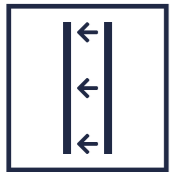
Pour Rockpanel Premium un système de fixation invisible est également disponible ou vous pouvez utiliser une solution adhésive conformément aux spécifications.



### Cintrage sur place

Saviez-vous qu'il est également possible de cintrer ou de courber les panneaux de façade Rockpanel sur site ? Parce que les panneaux sont très faciles à installer sur une structure existante, le cintrage vous permet d'épouser les formes du bâtiment. Après avoir été cintrés ou courbés, nos panneaux de façade ne requièrent aucun traitement particulier.

# Construire. Rapidement.



## Faites des économies sur les coûts de démolition

Vous rénovez un bâtiment ? Si les conditions préalables que nos panneaux exigent sont bien remplies, il n'est pas nécessaire d'enlever la structure existante. Auquel cas, vous faites de réelles économies sur les coûts de démolition. La structure imperméable à la vapeur dont sont constitués les panneaux Rockpanel Uni et Colours (sans ProtectPlus), vous autorise à les utiliser dans un contexte spécifique comme celui d'une structure non ventilée. Par exemple, pour les panneaux d'insertion et les lucarnes, l'absence de cavité permet la mise en œuvre d'une isolation plus épaisse, ce qui entraîne une valeur U plus faible.



## Réduisez les déchets de coupe

Avec nos designs non directionnels, réduisez les déchets de coupe et évitez les erreurs de montage ! La majorité des panneaux Rockpanel est non directionnels, ce qui vous permet de les placer aussi bien à l'horizontale qu'à la verticale. Cela garantit une installation plus efficace et plus rapide, car le montage est simplifié. Un jeu d'enfant !



## Aucun traitement des chants nécessaire

Vous pouvez monter les panneaux Rockpanel directement après les avoir découpés : aucun traitement des chants n'est nécessaire !

Parce que les panneaux résistent à l'humidité et aux variations de température, ils ne pourrissent pas ni ne se délaminent. Vous gagnez donc du temps, tout en ayant la garantie que les conditions météorologiques n'affecteront pas les panneaux.



## Fixation sans préforage

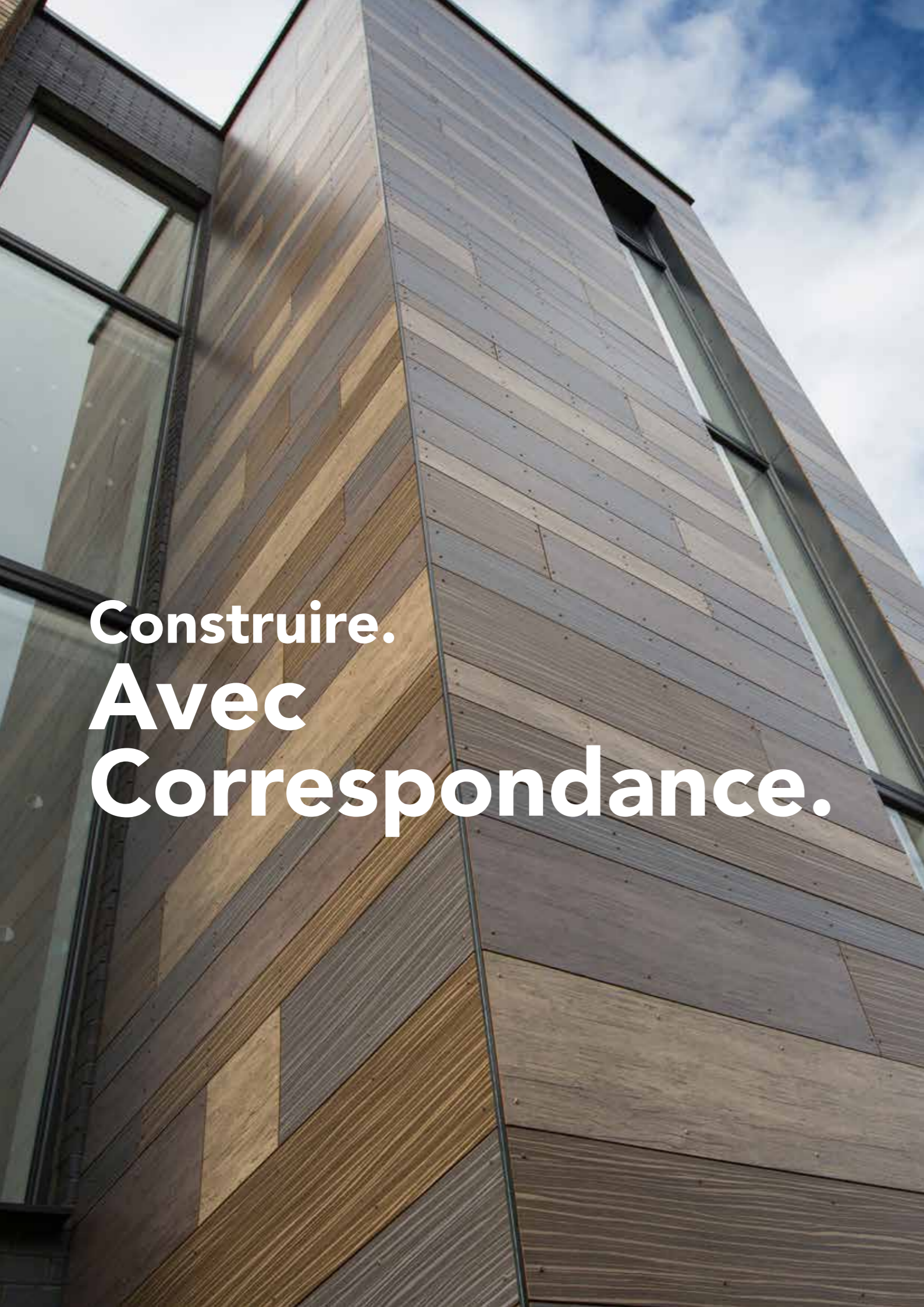
Contrairement à d'autres matériaux, les panneaux Rockpanel sont stables sur le plan dimensionnel. La pose sans préforage des panneaux Rockpanel est réalisable sur une structure en bois. Nous recommandons toutefois de procéder à un préforage lors de la fixation à une structure en bois à l'aide de vis Rockpanel. Cela permet de rendre la fixation encore plus précise et plus rapide.



## Finition des détails sur le chantier

Directement sur votre site de construction, les panneaux sont très faciles à couper aux dimensions souhaitées. Si vous rénovez une façade existante ou si vous travaillez sur des applications de toiture, vous serez également heureux d'apprendre que les panneaux Rockpanel facilitent la gestion des angles.





# Construire. Avec Correspondance.



## Des couleurs toujours assorties

La large gamme de couleurs RAL et NCS de Rockpanel Colours peut facilement être coordonnée à d'autres éléments de construction.

Les fixations telles que les clous ou les vis dans des coloris RAL assortis peuvent permettre de créer un bâtiment à l'esthétique ultra-harmonieuse.



## Solutions d'angle

Les matériaux des panneaux Rockpanel offrent la solution idéale pour tous les angles. Laissez l'extrémité du panneau prendre une teinte marron foncé naturelle, utilisez un profilé d'angle dans un coloris RAL assorti ou bien retouchez les extrémités avec de la peinture si vous le souhaitez. Vous pouvez aussi obtenir une finition parfaite avec un ongles.



## Jointes étroits ou une application bord à bord !

L'utilisation de joints étroits est la meilleure solution d'un point de vue esthétique. Les panneaux Rockpanel sont stables sur le plan dimensionnel : ils ne se dilatent ou ne se rétractent pratiquement pas. Cela permet d'utiliser des joints très fins de 5 mm à peine. Et dans certaines conditions, une application parfaitement lisse est même possible !

# Construire. Avec Sécurité.



## Construire à l'épreuve du feu et du temps

Le bois est un matériau magnifique or il n'est pas la solution idéale pour une façade en matière de sécurité incendie. Rockpanel Woods propose un aspect bois authentique, constituant la parfaite alternative au bois en matière de sécurité incendie.

Naturellement, les panneaux Rockpanel peuvent résister à des températures extrêmement élevées, ce qui les rend très résistants au feu.

Classés selon la norme feu européenne B-s2, d0, les panneaux de façade Rockpanel en standard ne contiennent aucun retardateur de feu.

Pour les immeubles de grande hauteur et à haut risque, nous proposons des panneaux A2, qui répondent aux normes européennes en matière d'incendie, classés A2-s1, d0.



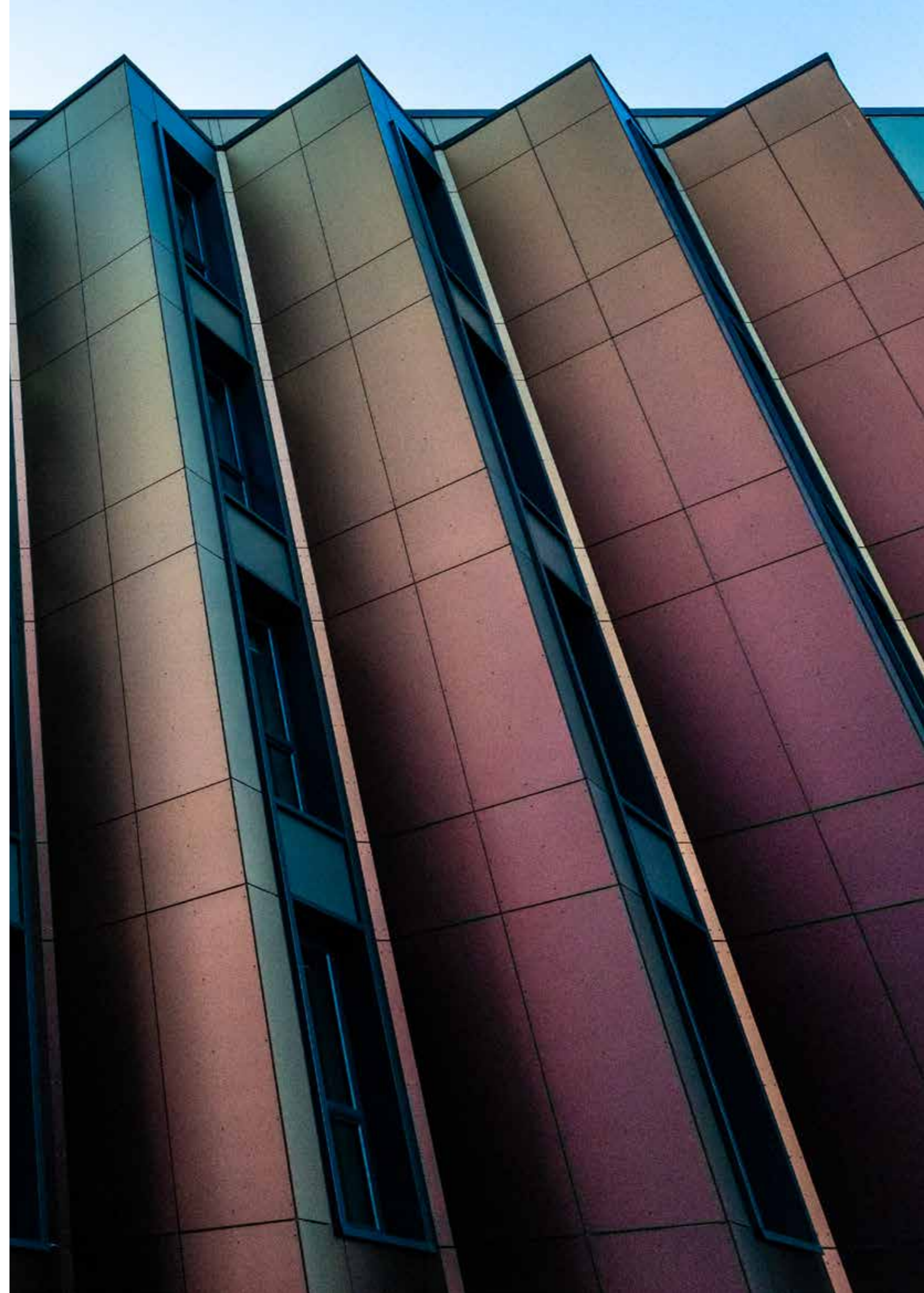
## Faciles à manipuler

Les matériaux de façade sont en général assez lourds. Les soulever à la main peut se révéler être un réel défi - certains nécessitent même un équipement de levage.

Heureusement, les panneaux Rockpanel sont très légers. Vous travaillez ainsi plus rapidement et plus facilement.

Les panneaux sont nettement plus légers que les autres panneaux. Un panneau Rockpanel (8 mm) ne pesant que 8,4 kg/m<sup>2</sup>, il est à ce titre très facile à manipuler sur site.

A titre de repère, les panneaux en stratifié haute pression (HPL) et en fibrociment (FCB) d'une épaisseur de 8 mm pèsent jusqu'à **+ 32 %** (HPL) et **+ 83 %** (FCB) de plus.



Construire. **Durablement.**  
Construire pour aujourd'hui et demain.



### Excellente stabilité des couleurs

Une couche de revêtement à base d'eau ultra-performant est appliquée pour finir les matériaux des panneaux Rockpanel.

Nos panneaux bénéficient tous d'une surface lisse de couleur régulière grâce à un processus de finition soigné. Grâce à leur revêtement particulier, les façades Rockpanel sont protégées des rayonnements UV et des conditions climatiques extrêmes, ce qui leur permet de conserver leur design pendant des années.



### Très faible maintenance

Les panneaux Rockpanel ne nécessitent pratiquement aucun entretien : il n'est pas nécessaire de les peindre et le nettoyage se limite au strict minimum. Il vous suffit de les nettoyer une fois par an avec un peu d'eau pour conserver leur beauté pendant des décennies. Cela vous aidera à réduire les coûts d'entretien au minimum !

Les produits dotés d'une couche protectrice ProtectPlus offrent une protection supplémentaire contre les UV. Ce revêtement offre également une capacité autonettoyante aux panneaux. La plupart des salissures atmosphériques s'élimine simplement par l'eau de pluie. De plus, les graffitis peuvent être retirés sans avoir à démonter ou à remplacer les panneaux.



### Conçus pour durer

Tous les panneaux de façade Rockpanel sont faits pour durer, affichant officiellement une durée de vie de 50 ans.

Après usage, ils sont facilement être démontés, et peuvent être réutilisés ou recyclés. En effet, saviez-vous que les panneaux Rockpanel sont entièrement recyclables ? Ils peuvent être réemployés pour fabriquer, de nouveaux produits en laine de roche de qualité supérieure, et ce à plusieurs reprises et sans aucune perte de qualité. Ainsi, les panneaux Rockpanel sont dotés d'un matériau vraiment unique et ultra-durable.





# Le revêtement de façade Rockpanel, comparé à d'autres panneaux

Avec les panneaux Rockpanel, vous travaillez plus astucieusement et plus rapidement !

## Économisez du temps et de l'argent sur

- le pré-perçage
- la peinture
- l'équipement spécial
- le sciage
- le montage

Pour une vue complète des avantages, faites la comparaison avec d'autres types de panneaux :

Les avantages pour l'installation	Panneaux Rockpanel	Panneaux en stratifié haute pression (HPL)	Panneau en fibrociment (FCB)
Insensibles à l'humidité	Oui	Oui	Non
Joints	≥ 5 mm	≥ 10 mm	≥ 10 mm
Traitement des chants nécessaire après la découpe	Non	Non	Oui
Cintrage et façonnage sur chantier	Oui	Non	Non
Clouage	Oui (diamètre de tête 6 mm)	Non	Non
Vis	Oui (diamètre de tête 9,6 mm)	Oui (diamètre de tête 12,3 mm)	Oui (diamètre de tête 12,3 mm)
Système de collage	Système de certification européen disponible	Système de certification européen disponible	Pas de certification européenne
Système secret de fixation mécanique	Oui	Oui	Oui
Perçage préalable des panneaux	Non	Nécessaire	Nécessaire
Confectionner des panneaux sur mesure	Longueur entre 1700 et 3050 mm disponible sur commande	Les dimensions personnalisées nécessitent une coupe individuelle sur mesure	Les dimensions personnalisées nécessitent une coupe individuelle sur mesure
Recyclage	Oui*	Non**	Dévalorisation***

\* Ils peuvent être réemployés pour fabriquer, de nouveaux produits en laine de roche de qualité supérieure, sans aucune perte de qualité

\*\* Seconde vie, pas de recyclage

\*\*\* Recyclé pour d'autres applications

Avis de non-responsabilité : l'aperçu ci-dessus est basé sur des informations publiques génériques disponibles. Des exceptions spécifiques liées à la marque sont possibles. Tous les designs de Rockpanel Metals, à l'exception de l'Elemental Grey Aluminium et l'Elemental White Aluminium, sont considérés comme directionnels. Une variation de couleur peut se produire si la directionnalité du panneau n'est pas respectée.



## À partir de quel matériau sont fabriqués les panneaux Rockpanel ?

Les panneaux de façade Rockpanel se caractérisent par leur matière première : le basalte.



Ce basalte, une roche volcanique, possède une disponibilité presque illimitée et constitue la base de nos panneaux de façade en laine de roche. Il combine tous les avantages du bois et de la pierre en un seul produit, ce qui le rend à la fois très robuste (les panneaux sont durables, dimensionnellement stables et résistants au feu) et très facile à travailler. Cette combinaison d'avantages fait de ce matériau de façade un produit unique en son genre.

# Références et témoignages

De nombreux installateurs et architectes ont eu des expériences positives avec les revêtements de façade Rockpanel.

Consultez la section « Inspiration » sur notre site Internet [fr.rockpanel.be](http://fr.rockpanel.be) pour découvrir tous les détails des projets qui se cachent derrière ces façades et bien d'autres cas de référence encore.

Visitez notre site Internet pour consulter notre gamme complète, notre outil de recherche de revendeurs et notre guide d'installation :

[www.fr.rockpanel.be](http://www.fr.rockpanel.be)

## Wim Smekens

L'entrepreneur Smekens  
Constructors BVBA et propriétaire  
de cette maison :

« Je recommande Rockpanel à tous mes clients : j'aime travailler avec ce matériau qui a ma préférence.

Pourquoi ? En raison de son application incroyablement rapide et facile. L'installation des panneaux de façade Rockpanel se fait sans effort. Ils sont légers, faciles à manipuler et ne sont pas affectés par les variations de températures. Grâce aux panneaux Rockpanel, nous pouvons créer une façade avec un parfait jeu de lignes. »

## Martin van Meggelen

PDG de l'entreprise  
d'installation de façades  
P&J Gevelbekleding :

« Avec Rockpanel Woods, nous avons une alternative dont la différence avec le vrai bois est presque imperceptible.

Même dans ces conditions exigeantes, ils ne nécessitent pratiquement aucun entretien. Le bâtiment est là depuis douze ans et les panneaux Rockpanel Woods n'ont jamais connu de problèmes. »

## Bruno Diliberto

PDG d'Equita  
Construction et  
propriétaire de la  
maison passive :

« Vous pouvez utiliser des outils standard pour couper et ajuster les panneaux légers.

Les panneaux sont fixés avec des vis qui ont exactement la même couleur RAL que les panneaux, ce qui rend les vis presque invisibles. »



Part of the ROCKWOOL Group

## ROCKPANEL REVÊTEMENTS DE FAÇADE LES AVANTAGES POUR L'INSTALLATION

[www.fr.rockpanel.be](http://www.fr.rockpanel.be)

Apprenez-en plus à notre sujet, demandez des échantillons et laissez-vous inspirer par des projets de référence attrayants.



[www.instagram.com/rockpanel](https://www.instagram.com/rockpanel)

Laissez-vous inspirer par les plus belles photos de projets.



[www.facebook.com/rockpanel](https://www.facebook.com/rockpanel)

Suivez-nous et soyez parmi les premiers à découvrir nos derniers projets internationaux.



[www.twitter.com/rockpanel](https://www.twitter.com/rockpanel)

Suivez-nous pour les actus les plus récentes.



Échanges et interactions.